



www.muzeum.walbrzych.pl
Muzeum w Wałbrzychu, ul. 1 Maja 9



Wydano na zlecenie:
Urzędu Miejskiego w Wałbrzychu
Biuro Promocji Miasta

58-300 Wałbrzych, pl. Magistracki 1, Polska
tel. +48 74 66 55 110
www.um.walbrzych.pl

Centrum Informacji Turystycznej
Rynek 9, tel. +48 74 842 20 00

Tekst: Krystyna Nowosiad
Zdjęcia: Muzeum w Wałbrzychu



WAŁBRZYCH

WAŁBRZYSKI ŚWIAT PORCELANY



www.um.walbrzych.pl

Historia wałbrzyskiej porcelany sięga roku 1831 kiedy to Carl Franz Krister założył pierwszą w mieście wytwórnię porcelany, a w 1845 roku Carl Robert Tielsch uruchomił kolejną manufakturę. Oprócz tychże powstały mniejsze wytwórnie: Hermanna Ohme (1882–1930) i Franza Prause (1892–1934). Dwie pierwsze fabryki przetrwały w dobrej kondycji i działają do dziś jako Fabryka Porcelany „Krzysztof” i Fabryka Porcelany „Wałbrzych”. W roku 1988 zaczęła produkować trzecia, nowa Fabryka Porcelany „Książ”.

Dziś poznać historię wałbrzyskiej porcelany i podziwiać jej kruche piękno możemy w Muzeum w Wałbrzychu. Prezentowane wyroby tutejszych fabryk to porcelana użytkowa i dekoracyjna oraz wyroby galanteryjne. Wyroby te charakteryzuje bogactwo form i piękne, ręcznie malowane dekoracje. Można tu zobaczyć bogato zdobione plastycznie wazy, wymyślne kabarety, ręcznie malowane filiżanki, świeczniki różnych form, przyborniki do pisania, stojaki na cygara czy pióra. Godne uwagi są również talerze, patery, dzbanki, serwisy kawowe, a także maselniczki. Interesujące jest także malarstwo wedutowe, które zdobi wiele naczyń, przedstawiając najczęściej widoki zamków, miejscowości i uzdrowisk śląskich.

Muzeum w Wałbrzychu posiada również interesującą kolekcję porcelany z wytwórni dolnośląskich i polskich oraz kolekcję ceramiki z wielu znanych fabryk europejskich: Niemiec, Francji, Danii, Czech, Rosji, Anglii, Holandii i Włoch. Wśród obiektów z porcelany na szczególną uwagę zasługują wyroby miśnieńskie, które należały do najcenniejszych w Europie, a każdy pojedynczy obiekt stanowi dzieło sztuki. Przyciąga tu wzrok grupa figuralna „Zwycięstwo Apollina”, główka do fajki w postaci leżącego psa, czy czarka do picia herbaty. Ciekawymi eksponatami są także

majolikowa waza dekoracyjna z Docci (Włochy) oraz malowane ręcznie fajanse z Delft i Anglii. Kolekcja ceramiczna Muzeum liczy obecnie ok. 11 tys. obiektów. Znaczące miejsce w tym zbiorze zajmuje ceramika artystyczna i unikatowa licząca ok. 460 prac. Kolekcja ta jest rezultatem plenerów ceramicznych odbywających się w wałbrzyskich fabrykach porcelany od 1977 roku i prezentuje wszystkie najnowsze kierunki poszukiwań artystycznych w tej dziedzinie. Po wizycie w Muzeum zainteresowanych współczesną porcelaną zapraszamy do sklepów firmowych wałbrzyskich fabryk porcelany.



Patera C. Tielsch – Wałbrzych, lata 1865 – 1890



Salaterka C. Krister – Wałbrzych, lata 1860 – 1890



Cabaret C. Tielsch – Wałbrzych, lata 1845 – 1860



Ekspozycja ceramiki europejskiej



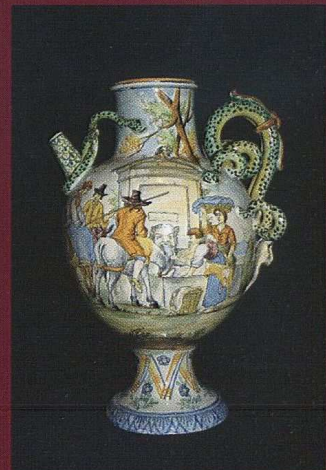
*Wazon C. Krister – Wałbrzych,
lata 1860 – 1900*



*Waza C. Tielsch
Wałbrzych, 1858*



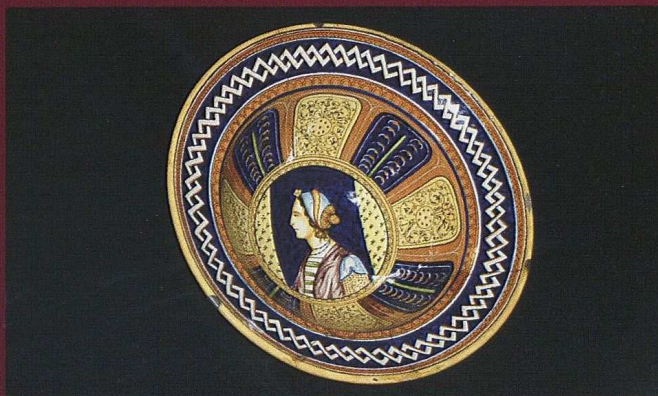
*Waza majolikowa
Doccia XIX w.*



*Dzban majolikowy
Pesaro XIX w.*



Teryna fajans - Prószków, lata 1770 – 1783



Patera - Pesaro XIX w.



Serwis tête-à-tête, lata 1870 – 1880



*Wazon, Berlin-Moabit
lata 1837 -1844*



*Kufel, Jaworzyna Śl.
lata 1877 – 1886*



Figura Rybaka C. Tielsch, Wałbrzych 1939



„Pasterz” Anna Malicka-Zamorska, 1992