



Wydano na zlecenie: Biuro Promocji Miasta, Urząd Miejski w Wałbrzychu
58-300 Wałbrzych, pl. Magistracki 1
tel. +48 74 66 55 110, e-mail: um@um.walbrzych.pl
www.um.walbrzych.pl

Centrum Informacji Turystycznej – Rynek 9, tel. +48 74 8422000

Fotografie: Krzysztof Żarkowski, Tomasz Smagliński, Arek Grudzień, Muzeum w Wałbrzychu

Tekst: Danuta Kocan



WAŁBRZYCH

Wałbrzych
zaprasza



wałbrzyskie
Muzea

www.um.walbrzych.pl



Spotkania z historią – Muzeum Przemysłu i Techniki

XIX-wieczny kompleks architektoniczno-przemysłowy nieczynnej kopalni węgla kamiennego „Julia”, skansen budownictwa górniczego – unikat w skali europejskiej.

Szyby wydobywcze: „Julia” – 1865 rok, „Sobótka” – 1869 rok.

Ekspozycja elektrycznych maszyn wyciągowych z 1911 roku.

Ekspozaty górnictwa węglowego, najstarsze z 1739 roku.

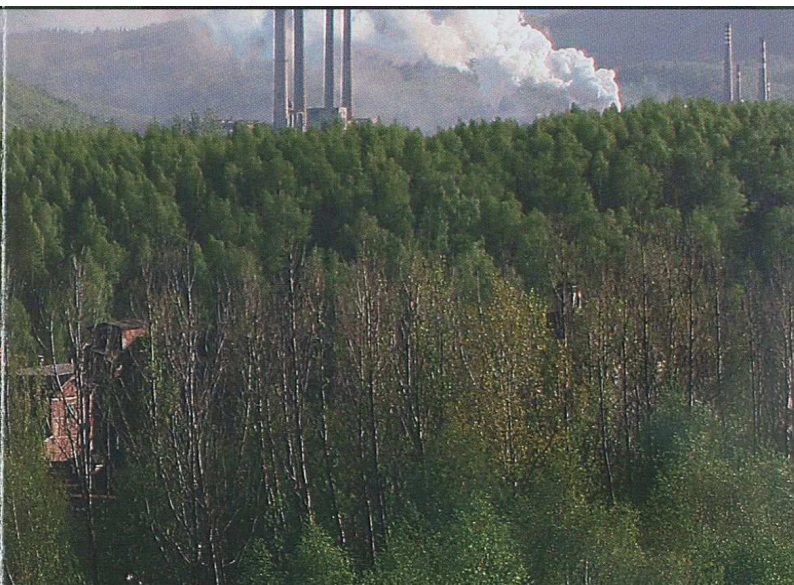
Warsztat elektryczny z ekspozycją aparatów ratownictwa górniczego i przyrządów do wykrywania zagrożeń naturalnych w kopalni.

Stroje galowe i sprzęt ochrony osobistej.

Lokomotywy i wozy do transportu kopalnianego.

Niesamowita łaźnia górnicza z 1915 r. ze stanowiskami łańcuszkowymi do przechowywania ubrań i odzieży roboczej.





Sztolnia górnicza wyposażona w maszyny i urządzenia do urabiania węgla.

Fragment XVIII-wiecznej „Lisiej Sztolni”, którą węgiel transportowano łożdziami.

Lekcja historii w prawdziwej kopalni



Muzeum w Wałbrzychu

Muzeum w zabytkowym wnętrzu XIX-wiecznego pałacu Albertich.

Historia miasta i regionu.

Białe złoto Wałbrzycha, czyli wystawa wyrobów wałbrzyskich fabryk porcelany z XIX-XX wieku.

Bogate zbiory ceramiki artystycznej znanych manufaktur europejskich.

Kolekcja ceramiki unikatowej.

W zbiorach geologicznych – jedyny w Polsce i drugi na świecie okaz kopalnego wija – skamieniałość z górnego karbonu – rarytas geologiczny na skalę światową.

W zbiorach malarstwa – obrazy Zdzisława Beksińskiego, Franciszka Starowieyskiego, Jerzego Dudy-Gracza.

Prezentacja twórczości polskich artystów współczesnych – wystawy czasowe.

